

Montageanleitung – Anschlagpunkt SIHA SOLAR (A+G)

(EN 795 A: 2012)



Vor der Montage lesen Sie bitte die zusätzlichen Sicherheitshinweise



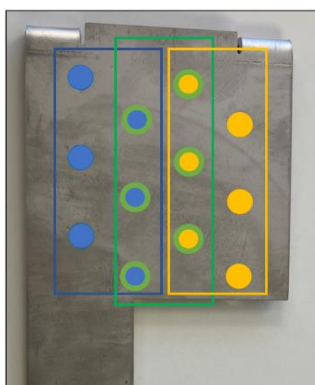
SIHA SOLAR A



SIHA SOLAR G

Der SIHA Solar aus Edelstahl dient als Einzelanschlagpunkte für 1 Person. Der SIHA SOLAR wird auf einem statisch geprüften Untergrund montiert (z.B. tragende Dachkonstruktion) und kann bei Konstruktionen mit oder ohne Aufsparrendämmung verwendet werden.

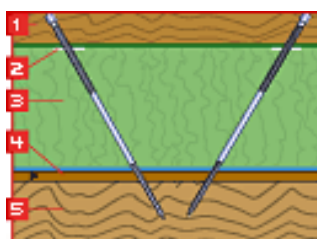
Befestigung SIHA Solar mit 6 Stk Spezialschrauben Glaro Turbo 8 x 72 mm (durch Zuglatte, Dicke 24/30 mm, Konterlatte 50/60 mm und zusätzliche seitliche Konterlatte). Die bestehende Konterlatte muss sicher befestigt sein (mit Glaro Turbo 6 x 120 mm). Damit der SIHA Solar optimal aufliegt ist zusätzlich ist eine „blinde“ Konterlatte, seitlich an der Bestehenden anzubringen (mit 3 Stk Glaro Spanplattenschrauben 5x 100 mm).



Anordnung der Schrauben:

- 6 Stk. Glaro-Turbo – gelbe Markierung
- 6 Stk. Glaro-Turbo – grüne Markierung
- 6 Stk. Glaro-Turbo – blaue Markierung

Bei Aufsparrendämmung empfehlen wir, im Bereich des Anschlagpunkts 4 Stk Glaro DBS 09 Schrauben (pro Laufmeter), in den Sparren zu befestigen, Sparrenmass mind. 80x120 mm.

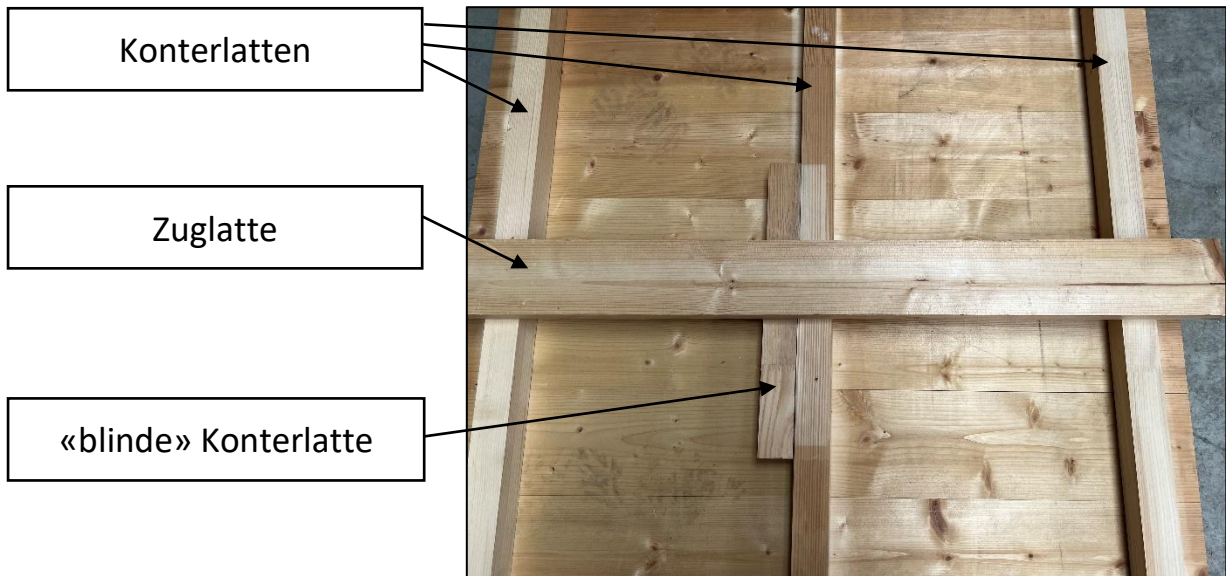


DBS 09, Montage

1. Konterlattung
2. Nageldichtung
3. Isolation
4. Dachschalung
5. Sparren

Montage

Für die Montage des SIHA SOLAR wird eine Zuglatte mind. 100 x 24 mm über 3 Konterlatten befestigt. Je nach Höhe des Eindeckmaterials empfiehlt es sich eine konische Latte zu verwenden. Die Befestigung der Latten erfolgt mit je 3 x 2 Stk. Glaro Turbo Schrauben 5 x 70 mm. Unter der Zuglatte wird eine Stützlatte über 3 Konterlatten montiert (siehe Bild).



Justieren des SIHA SOLAR auf der Zuglatte und befestigen mit 6 Stk. Glaro Turbo Schrauben 8x72 mm durch Zuglatte in die Konterlatten (Schraubenanordnung beachten). Beim Einschrauben die Glaro Turbo Schraube fest, jedoch nicht mit zu viel Druck eindrehen. Den SIHA SOLAR nicht verbiegen!

